



Greu

BASALT S7S

Cizmă de siguranță robustă, integral din piele și impermeabilă, pentru condiții de lucru dificile

Pantofii de siguranță impermeabili BASALT mid-cut sunt perfecți pentru condiții de lucru în orice condiții. Aceștia sunt rezistenți și sunt din piele integrală, oferind rezistență la alunecare SR, rezistență la căldură, descărcare electrostatică, vârf compozit, rezistență la ulei și combustibil, absorbție de energie și o parte superioară din piele respirabilă. Ideali pentru diverse industrii.

Partea superioară	Impermeabil Pull-up din piele
Căptușeală	Membrană
Talpă pentru picioare	Talpă din spumă SJ
Talpă intermediară	Textile anti-puncție
Talpă exterioară	PU / cauciuc
Toecap	Compozit
Categoria	S7S / SR, SC, LG, ESD, HI, CI, FO, HRO
Gama de dimensiuni	EU 35-47 / UK 3.0-12.0 / US 3.0-13.0 JPN 21.5-31 / KOR 230-310
Greutatea eșantionului	0.820 kg
Norme	ASTM F2413:2018 EN ISO 20345:2022



BLK



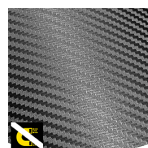
S3

Pantofii de siguranță S3 sunt potriviți pentru lucrul într-un mediu cu umiditate ridicată și prezența uleiului sau a hidrocarburilor. Acești pantofi protejează, de asemenea, împotriva riscului de perforare a tălpii și de strivire a piciorului.



Descărcarea electrostatică (ESD)

ESD asigură descărcarea controlată a energiei electrostatice care poate deteriora componentele electronice și evită riscurile de aprindere care rezultă din sarcinile electrostatice. Rezistența volumului între 100 KiloOhm și 100 MegaOhm.



Pantof de lucru

Pantofii de siguranță fără metal sunt în general mai ușori decât pantofii de siguranță obișnuiți. Aceștia sunt, de asemenea, foarte benefici pentru profesioniștii care trebuie să treacă prin detectoarele de metale de mai multe ori pe zi.



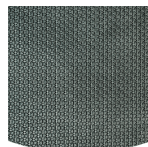
Rezistent la apă (WR)

Încălțăminte impermeabilă împiedică pătrunderea lichidelor în interiorul pantofului.



rezistență la smulgere

Talpa antiderapantă este una dintre cele mai importante caracteristici ale încălțăminte de siguranță și de lucru. Tălpile antiderapante SRC trec atât testele de rezistență la alunecare SRA, cât și SRB, fiind testate atât pe suprafețe din oțel, cât și pe suprafețe ceramice.



Talpă exterioară din cauciuc

Tălpile exterioare din cauciuc oferă funcții versatile care le fac potrivite pentru multe domenii de aplicare: rezistență excelentă la tăieturi, rezistență la căldură și frig, flexibilitate ridicată la temperaturi scăzute, rezistență la ulei, combustibil și multe substanțe chimice.

Industria:

Construcții, Automotive, Produse chimice, Curățenie, Logistică, Minerit, Petrol și gaze, Industrie

Mediile:

Mediu uscat, Mediu umed, Mediu noroios, Suprafețe inegale, Suprafețe extrem de alunecoase

Instrucțiuni de întreținere:

Pentru a prelungi durata de viață a pantofilor, vă recomandăm să îi curățați în mod regulat și să îi protejați cu produse adecvate. Nu vă uscați pantofii pe un calorifer și nici în apropierea unei surse de căldură.

Descriere	Unitatea de măsură	Rezultat	EN ISO 20345
Partea superioară Impermeabil Pull-up din piele			
Superior: permeabilitate la vapori de apă	mg/cm ² /h	1.1	≥ 0.8
Superior: coeficientul de vapori de apă	mg/cm ²	23	≥ 15
Căptușeală Membrană			
Căptușeală: permeabilitate la vapori de apă	mg/cm ² /h	2.4	≥ 2
Căptușeală: coeficientul de vapori de apă	mg/cm ²	23	≥ 20
Talpă pentru picioare Talpă din spumă SJ			
Talpă: rezistență la abraziune (uscat/umed) (cicluri)	cicluri	25600/12800	25600/12800
Talpă exterioară PU / cauciuc			
Rezistența la abraziune a tălpii exterioare (pierdere de volum)	mm ³	91	≤ 150
Rezistență de bază la alunecare - Ceramică + NaLS - Alunecare înainte a călcâiului	fricțiune	0.41	≥ 0.31
Rezistența de bază la alunecare - Ceramică + NaLS - Alunecare înapoi înainte	fricțiune	0.37	≥ 0.36
Rezistența la alunecare SR - ceramică + glicerină - alunecare înainte a călcâiului	fricțiune	0.28	≥ 0.19
Rezistența la alunecare SR - ceramică + glicerină - alunecare înapoi înainte	fricțiune	0.25	≥ 0.22
Valoarea antistatică	MegaOhm	11.2	0.1 - 1000
Valoarea ESD	MegaOhm	54	0.1 - 100
Absorbția energiei de pe călcâi	J	37	≥ 20
Toecap Compozit			
Rezistența la impact (spațiu liber după impact 100J)	mm	N/A	N/A
Rezistența la compresie a vârfului (spațiu liber după compresie 10kN)	mm	N/A	N/A
Rezistența la impact (spațiu liber după impact 200J)	mm	16.5	≥ 14
Rezistența la compresie a vârfului (spațiu liber după compresie 15kN)	mm	20.0	≥ 14

Dimensiunea eșantionului: 42

Pantofii noștri sunt în continuă evoluție, datele tehnice de mai sus pot suferi modificări. Toate denumirile produselor și mărcile Safety Jogger, sunt înregistrate și nu pot fi folosite sau reproduse în niciun format, fără acordul nostru scris.