



Ligero

CAMILLE 01

Zapato ultracómodo de lycra

Los zapatos CAMILLE están fabricados con lycra y proporcionan un confort y una seguridad superiores. Sus características incluyen resistencia al deslizamiento SR, descarga electrostática, plantilla extraíble. Perfectos para industrias exigentes y aptos para veganos.

Cubierta	Cuero sintético
Forro	Malla
Plantilla	Plantilla de espuma SJ
Suela	Phylon / caucho
Categoría	O1 / ESD, SRC
Rango de tamaño	EU 35-42 / UK 3.0-8.0 / US 5.5-10.5 JPN 21.5-26.5 / KOR 230-270
Peso de la muestra	0.243 kg
Estándar	ASTM F2892:2018 EN ISO 20347:2012



LGN



BLK



FUC



LBL



LLC

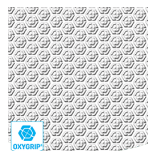


WHT



Descarga electrostática (ESD)

La ESD proporciona una descarga controlada de energía electrostática que puede dañar los componentes electrónicos y evita los riesgos de ignición resultantes de las cargas electrostáticas. Resistencia de volumen entre 100 KiloOhm y 100 MegaOhm.



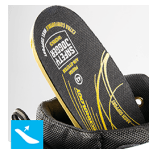
Oxygrip / SJ Grip

Las suelas de goma con tecnología Oxytraction® proporcionan una excelente tracción tanto en suelos secos como húmedos y cumplen con las normas SRC (SRA+ SRB).



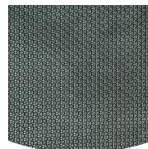
Resistencia al deslizamiento del SRC

Las suelas antideslizantes son una de las características más importantes del calzado de seguridad y trabajo. Las suelas antideslizantes SRC pasan las pruebas de antideslizamiento SRA y SRB, se prueban en superficies de acero y cerámica.



Plantilla extraíble

Renueve su plantilla en una base regular o use sus propias plantillas ortopédicas para una mayor comodidad.



Suela de goma

Las suelas de goma ofrecen funciones versátiles que las hacen adecuadas para muchas áreas de aplicación: excelente resistencia a los cortes, resistencia al calor y al frío, alta flexibilidad a bajas temperaturas, resistencia al aceite, al combustible y a muchos productos químicos.



Parte superior transpirable

Mayor control de la humedad y temperatura para una mayor comodidad del usuario.

Industrias:

Médico, Servicio de comidas, Limpieza, Alimentos y bebidas

Ambientes:

Ambiente seco, Superficies extremadamente resbaladizas

Instrucciones de mantenimiento:

Para prolongar la vida de sus zapatos, le recomendamos que los limpie regularmente y los proteja con productos adecuados. No seque sus zapatos en un radiador, ni cerca de una fuente de calor.

	Descripción	Unidad de medida	Resultado	EN ISO 20347
Cubierta	Cuero sintético			
	Superior: permeabilidad al vapor de agua	mg/cm ² /h	1.4	≥ 0.8
	Superior: coeficiente de vapor de agua	mg/cm ² .	15.5	≥ 15
Forro	Malla			
	Revestimiento: permeabilidad al vapor de agua	mg/cm ² /h	43.7	≥ 2
	Revestimiento: coeficiente de vapor de agua	mg/cm ² .	350	≥ 20
Plantilla	Plantilla de espuma SJ			
	Plantilla: resistencia a la abrasión (seco/húmedo) (ciclos)	ciclos	25600/12800	25600/12800
Suela	Phylon / caucho			
	Resistente a la abrasión de la suela (pérdida de volumen)	mm ³	75	≤ 150
	SRA resistente al deslizamiento de la suela: talón	fricción	0.36	≥ 0.28
	SRA resistente al deslizamiento de la suela SRA: plana	fricción	0.37	≥ 0.32
	Resistente al deslizamiento de la suela SRB: talón	fricción	0.24	≥ 0.13
	SRB resistente al deslizamiento de la suela: plana	fricción	0.31	≥ 0.18
	Valor antiestático	MegaOhmios	N/A	0.1 - 1000
	Valor de la ESD	MegaOhmios	38	0.1 - 100
Absorción de la energía del talón	J	26	≥ 20	

Tamaño de la muestra: 38

Nuestros zapatos están en constante evolución, los datos técnicos anteriores pueden cambiar. Todos los nombres de los productos y la marca Safety Jogger, están registrados y no pueden ser utilizados o reproducidos en cualquier formato, sin el consentimiento por escrito de nosotros