

SAFETY JOGGER

PROFESSIONAL

Leve

CARINNE OB

Soca com correia de velcro ajustável

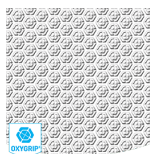
The CARINNE clogs offer SR slip resistance, ESD protection, a removable footbed, SJ Grip, a velcro strap and a breathable upper. Ideal for medical, catering, and cleaning industries.

| | |
|-----------------------|--|
| Gáspea | Couro sintético |
| Forro | Malha |
| Palmilha | Palmilha SJ Foam |
| Sola exterior | Phylon/borracha |
| Categoria | OB / ESD, A, SRC, E |
| Intervalo de tamanhos | EU 35-42 / UK 3.0-8.0 / US 5.5-10.5 JPN 21.5-26.5 / KOR 230-270 |
| Peso da amostra | 0.262 kg |
| Normas | ASTM F2892:2018 EN ISO 20347:2012 |



Descarga eletrostática (ESD)

O sistema ESD possibilita a descarga controlada de energia eletrostática, que pode danificar componentes eletrônicos, e evita os riscos de ignição resultantes de cargas eletrostáticas. Resistência volumétrica entre 100 quilo-ôhmio e 100 gigaôhmio



Oxygrip / SJ Grip

As solas exteriores, com tecnologia Oxytraction®, proporcionam um nível de tração excelente, tanto em pisos secos como em pisos molhados, e cumprem os requisitos das normas SRC (SRA+ SRB).



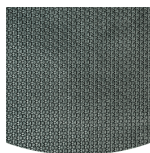
Função antiderrapante SRC

As solas antiderrapantes SRC são uma das características mais importantes do calçado de segurança e para fins profissionais. As solas antiderrapantes SRC passam por testes antiderrapagem SRA e SRB, pelo que são testadas tanto em superfícies de aço como de cerâmica.



Palmilha amovível

Renove a sua palmilha regularmente, ou utilize as suas próprias palmilhas ortopédicas para obter maior conforto.



Sola exterior de borracha

As solas exteriores de borracha proporcionam funções versáteis que as tornam adequadas para muitas áreas de aplicação: excelente resistência ao corte, resistência ao calor e ao frio, alta flexibilidade a temperaturas frias, resistência a óleos, a combustíveis e a muitos produtos químicos.



Parte superior respirável

Melhoria da gestão da humidade e da temperatura, para proporcionar conforto prolongado ao utilizador.

Indústrias:

Assistência Médica, Catering, Limpeza, Alimentos e bebidas

Ambientes:

Ambiente seco, Superfícies extremamente escorregadias

Manual de manutenção:

Para prolongar a vida útil dos seus sapatos, recomendamos que os limpe regularmente e que os proteja com produtos adequados. Não seque os sapatos num radiador, nem perto de qualquer fonte de calor.

| | Descrição | Unidade de medida | Resultado | EN ISO 20347 |
|----------------------|--|-----------------------|-------------|--------------|
| Gáspea | Couro sintético | | | |
| | Parte superior: permeabilidade ao vapor de água | mg/cm ² /h | 1.2 | ≥ 0.8 |
| | Parte superior: coeficiente de vapor de água | mg/cm ² | 15.5 | ≥ 15 |
| Forro | Malha | | | |
| | Forro: permeabilidade ao vapor de água | mg/cm ² /h | 43.7 | ≥ 2 |
| | Forro: coeficiente de vapor de água | mg/cm ² | 350 | ≥ 20 |
| Palmilha | Palmilha SJ Foam | | | |
| | Palmilha: resistência à abrasão (seco/húmido) (ciclos) | ciclos | 25600/12800 | 25600/12800 |
| Sola exterior | Phylon/borracha | | | |
| | Resistência à abrasão da sola exterior (perda de volume) | mm ³ | 75 | ≤ 150 |
| | Sola exterior antiderrapante SRA: calcanhar | fricção | 0.36 | ≥ 0.28 |
| | Sola exterior antiderrapante SRA: planta do pé | fricção | 0.37 | ≥ 0.32 |
| | Sola exterior antiderrapante SRB: calcanhar | fricção | 0.24 | ≥ 0.13 |
| | Sola exterior antiderrapante SRB: planta do pé | fricção | 0.31 | ≥ 0.18 |
| | Valor antiestático | MegaOhm | N/A | 0.1 - 1000 |
| Valor ESD | MegaOhm | 73 | 0.1 - 100 | |
| | Absorção de energia na zona do calcanhar | J | 24 | ≥ 20 |

Tamanho da amostra: 38

Os nossos sapatos estão em constante evolução, os dados técnicos acima mencionados podem mudar. Todos os nomes de produtos e marca Safety Jogger, são registados e não podem ser utilizados ou reproduzidos em qualquer formato, sem o nosso consentimento por escrito.