

### ปานกลาง

## CERRO S3 MID

CERROS3MID

รองเท้าตัดชูหนังเต็มใบมีซิป

Safety Jogger's CERRO S3 mid-cut safety shoes with zipper offer ultimate protection and comfort. With a heat-resistant outsole, aluminium toecap, and oil-resistant outsole, it ensures durability while providing pain relief and preventing static sparks.

วัสดุด้านบน	หนังเคลือบน้ำมัน
ซับใน	ตาข่าย
ที่วางเท้า	SJ พื้นรองเท้าโฟม
พื้นรองเท้าชั้นกลาง	ผ้าป้องกันกราะเจาะทะลุ
พื้นรองเท้าชั้นนอก	ยาง
สูงสุด	อะลูมิเนียม
หมวดหมู่	S3 / อีเอสดี, เอส.อาร์.ช, ชม
ช่วงขนาด	EU 35-48 / UK 3.0-13.0 / US 3.0-13.5 JPN 21.5-31.5 / KOR 230-315
น้ำหนักเหล็ก	0.647 kg
มาตรฐาน	ASTM F2413:2018 EN ISO 20345:2011



SND



BLK



CAM



**หัวรองเท้ากันกระแทกอะลูมิเนียม**  
หัวรองเท้ากันกระแทกอะลูมิเนียมมอบความต้านทานด้วยน้ำหนักที่เบากว่าหัวรองเท้าเหล็ก (เบากว่าเหล็ก 30-50%)  
หัวรองเท้าโลหะผสมมีรูปทรงเพรียวบาง จึงเหมาะสำหรับรองเท้านิรภัยแบบสปอร์ต น้ำหนักเฉลี่ยของหัวรองเท้าอะลูมิเนียมอยู่ที่ประมาณ 50/60 กรัม



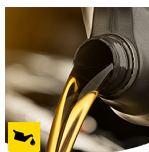
**ด้านบนทำจากหนังระบายอากาศได้**  
หนังธรรมชาติมอบความสบายในการสวมใส่สูงพร้อมกับความทนทานในการทำงานที่หลากหลาย



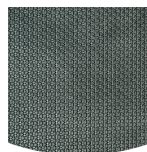
**พื้นรองเท้าชั้นนอกทนความร้อน (HRO)**  
พื้นรองเท้าชั้นนอกทนทานต่ออุณหภูมิสูงถึง 300 °C



**การดูดซับแรงกระแทกส้นเท้า**  
การดูดซับแรงกระแทกส้นเท้าช่วยลดแรงกระแทกที่ร่างกายของผู้สวมใส่ได้รับการกระโดดหรือวิ่ง



**ทุน้ำมันและเชื้อเพลิง**  
พื้นรองเท้าชั้นนอกทุน้ำมันและเชื้อเพลิง



**พื้นรองเท้าชั้นนอกทำจากยาง**  
พื้นรองเท้าชั้นนอกทำจากยางมีคุณสมบัติอ่อนนุ่ม ประสงค์ที่เหมาะสมกับการใช้งานหลายประเภท ทนทานต่อการบาดได้ดีเยี่ยม ทนความร้อนและความเย็น มีความยืดหยุ่นสูงในอุณหภูมิเย็น ทนทานต่อน้ำมัน เชื้อเพลิง และสารเคมีหลายชนิด

## อุตสาหกรรม:

การประกอบรวม, อุตสาหกรรมยานยนต์, อุตสาหกรรม, การขนส่ง โลจิสติกส์, การก่อสร้าง

## สิ่งแวดล้อม:

สภาพแวดล้อมที่แห้ง, พื้นผิวเรียบมาก

## คำแนะนำการบำรุงรักษา:

เพื่อยืดอายุการใช้งานของรองเท้า เราขอแนะนำให้ดูแลทำความสะอาดรองเท้าเป็นประจำและปกป้องรองเท้าด้วยผลิตภัณฑ์ที่เหมาะสม อย่าตากรองเท้าบนหม้อน้ำหรือใกล้กับแหล่งความร้อน

คำอธิบาย	หน่วยวัด	ผลลัพธ์	EN ISO 20345
<b>วัสดุด้านบน</b>	<b>หนังเคลือบน้ำมัน</b>		
ด้านบน: การซึมผ่านของไอน้ำ	มก./ซม./ซม	5.8	≥ 0.8
ด้านบน: ค่าสัมประสิทธิ์ไอน้ำ	มก./ซม	58.4	≥ 15
<b>ซับใน</b>	<b>ตาข่าย</b>		
ซับใน: การซึมผ่านของไอน้ำ	มก./ซม./ซม	35.6	≥ 2
ซับใน: ค่าสัมประสิทธิ์ไอน้ำ	มก./ซม	285.3	≥ 20
<b>ที่วางเท้า</b>	<b>SJ พื้นรองเท้าโฟม</b>		
พื้นรองเท้า: ทนทานต่อการสึกกร่อน (แห้ง/เปียก) (รอบ)	รอบ	25600/12800	25600/12800
<b>พื้นรองเท้าชั้นนอก</b>	<b>ยาง</b>		
ความทนทานต่อการสึกกร่อนของพื้นรองเท้าชั้นนอก (การสูญเสียปริมาตร)	มม	97.1	≤ 150
การกันลื่นของพื้นรองเท้าชั้นนอก SRA: ส้นรองเท้า	แรงเสียดทาน	0.40	≥ 0.28
การกันลื่นของพื้นรองเท้าชั้นนอก SRA: แบน	แรงเสียดทาน	0.38	≥ 0.32
การกันลื่นของพื้นรองเท้าชั้นนอก SRB: ส้นรองเท้า	แรงเสียดทาน	0.21	≥ 0.13
การกันลื่นของพื้นรองเท้าชั้นนอก SRB: แบน	แรงเสียดทาน	0.20	≥ 0.18
ค่าป้องกันไฟฟ้าสถิตย์	เมกะโอห์ม	N/A	0.1 - 1000
ค่า ESD	เมกะโอห์ม	89	0.1 - 100
การดูดซับพลังงานของส้นเท้า	จ	29	≥ 20
<b>สูงสุด</b>	<b>อะลูมิเนียม</b>		
ฝ่าครอบงมูกกันกระแทก (ระยะห่างหลังการกระแทก 100J)	มม	N/A	N/A
ฝ่าครอบงมูกที่ทนต่อแรงกด (ระยะห่างหลังการบีบอัด 10kN)	มม	N/A	N/A
ฝ่าครอบงมูกกันกระแทก (ระยะห่างหลังการกระแทก 200J)	มม	18.0	≥ 14
หมวกงมูกที่ทนต่อแรงกด (ระยะห่างหลังการบีบอัด 15kN)	มม	23.5	≥ 14

ขนาดหลัก: 42

รองเท้าของเราได้มีการพัฒนาอย่างต่อเนื่อง ข้อมูลทางเทคนิคข้างต้นอาจมีการเปลี่ยนแปลง ชื่อผลิตภัณฑ์ทั้งหมดและแบรนด์ Safety Jogger ได้รับการจดทะเบียนแล้ว และห้ามนำไปใช้หรือทำซ้ำในรูปแบบใดๆ โดยไม่ได้รับอนุญาตเป็นลายลักษณ์อักษรจากเรา