

Medium

## CHAMP O2 LOW

CHAMPO2

### Eigentijds comfortabel en veilig

The low-cut Safety Jogger CHAMP O2 LOW safety shoes offer unmatched comfort and protection with features elastic laces to offer a perfect fit, SR slip resistance, ESD protection, removable footbed, and body posture pain relief.

Bovenmateriaal	Synthetisch leder
Binnenvoering	Mesh
Voetbed	SJ foam zool
Buitenzool	Phylon/Rubber
Categorie	O2 / ESD, SRC, FO
Maatbereik	EU 35-47 / UK 3.0-12.0 / US 3.0-13.0 JPN 21.5-31 / KOR 230-310
Gewicht staal	0.250 kg
Normering	ASTM F2892:2018 EN ISO 20347:2012



WHT

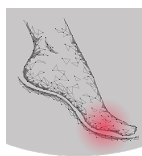


BLK



#### Elektrostatische ontlading

ESD zorgt voor een gecontroleerde ontlading van elektrostatische energie die elektronische componenten kan beschadigen en voorkomt het risico van ontsteking als gevolg van elektrostatische ladingen. Volumeweerstand tussen 100 KiloOhm en 100 MegaOhm.



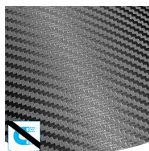
#### Energieabsorptie voor de voorvoet

De energieabsorptie van de voorvoet vermindert de impact van springen of rennen op het lichaam van de drager.



#### Hielabsorptie

De energieabsorptie aan de hiel vermindert de impact van springen of rennen op het lichaam van de drager.



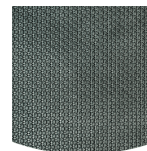
#### Metaalvrij

Metaalvrije veiligheidsschoenen zijn over het algemeen lichter dan gewone veiligheidsschoenen. Ze zijn ook zeer gunstig voor professionals die meerdere keren per dag door metaaldetectoren moeten.



#### Verwisselbaar voetbed

Vernieuw regelmatig uw binnenzool of gebruik uw eigen orthopedische inlegzolen voor een hoger comfort.



#### Rubberen buitenzool

Rubberen buitenzolen bieden veelzijdige functies die ze geschikt maken voor vele toepassingsgebieden: uitstekende snijbestendigheid, hitte- en koudebestendigheid, hoge flexibiliteit bij koude temperaturen, bestand tegen olie, brandstof en vele chemicaliën.

## Industrieën:

Catering, Schoonmaak, Voedsel & dranken, Medisch

## Omgeving:

Droge omgeving, Natte omgeving, Extreem gladde oppervlakken

## Onderhoudsinstructies:

Om de levensduur van je schoenen te verlengen, raden wij u aan om ze regelmatig schoon te maken en ze te beschermen met geschikte producten. Droog uw schoenen niet op een radiator of dicht bij een warmtebron.

Omschrijving	Maateenheid	Resultaat	EN ISO 20347
<b>Bovenmateriaal</b> <b>Synthetisch leder</b>			
Bovenkant: doorlaatbaarheid voor waterdamp	mg/cm <sup>2</sup> /u	2.4	≥ 0.8
Bovenkant: waterdampcoëfficiënt	mg/cm <sup>2</sup>	21.3	≥ 15
<b>Binnenvoering</b> <b>Mesh</b>			
Voering: doorlaatbaarheid voor waterdamp	mg/cm <sup>2</sup> /u	17.4	≥ 2
Voering: waterdampcoëfficiënt	mg/cm <sup>2</sup>	140	≥ 20
<b>Voetbed</b> <b>SJ foam zool</b>			
Voetbed: slijtvastheid (droog/nat) (cycli)	cycli	25600/12800	25600/12800
<b>Buitenzool</b> <b>Phylon/Rubber</b>			
Slijtvastheid van de buitenzool (volumeverlies)	mm <sup>3</sup>	142.8	≤ 150
Slipvastheid van de buitenzool SRA: hiel	wrijving	0.32	≥ 0.28
Slipvastheid van de buitenzool SRA: vlak	wrijving	0.35	≥ 0.32
Slipvastheid van de buitenzool SRB: hiel	wrijving	0.21	≥ 0.13
Slipvastheid van de buitenzool SRB: vlak	wrijving	0.21	≥ 0.18
Antistatische waarde	MegaOhm	N/A	0.1 - 1000
ESD-waarde	MegaOhm	37.9	0.1 - 100
Energieabsorptie van de hiel	J	35	≥ 20

Maat Staal: 42

Onze schoenen zijn voortdurend in ontwikkeling, de bovenstaande technische gegevens kunnen veranderen. Alle productnamen en het merk Safety Jogger, zijn geregistreerd en mogen niet worden gebruikt of gereproduceerd in welk formaat dan ook, zonder schriftelijke toestemming van ons.