



**Lourde**

## CONSTRUBOY S3 LOW

COBOYS3L

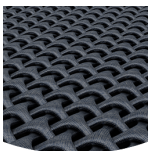
**Bestrun nouvelle génération pour application lourde**

Les chaussures de sécurité COBOYS3L de Safety Jogger offrent une résistance au glissement SRC, une résistance à l'huile et au carburant, et un confort respirant. Idéales pour les environnements à haut risque, elles assurent une protection contre les perforations et l'écrasement des pieds.

Tige	Cuir pleine fleur
Doublure	Mesh 3D
Semelle première	Semelle intérieure en mousse SJ
Semelle anti-perforation	Acier
Semelle	PU BASF/PU BASF
Embout	Acier
Catégorie	S3 / SR, SC, CI, FO
Tailles disponibles	EU 35-48 / UK 3.0-13.0 / US 3.0-13.5 JPN 21.5-31.5 / KOR 230-315
Poids de l'échantillon	0.673 kg
Normes	ASTM F2413:2018 EN ISO 20345:2022



BLK



### Maillage 3D

Maille de distance produite en trois dimensions pour une meilleure gestion de l'humidité et de la température.



### Tige respirante en cuir

Le cuir naturel offre un haut degré de confort au porteur combiné à une grande durabilité dans des applications diverses.



### S3

Des chaussures de sécurité S3 sont adaptées au travail dans un environnement à forte humidité et en présence d'huile ou d'hydrocarbures. Ces chaussures protègent également contre les risques de perforation de la semelle et d'écrasement du pied.



### Résistante au pétrole et aux hydrocarbures

La semelle extérieure est résistante à l'huile et aux hydrocarbures.



### Antidérapant SRC

Les semelles antidérapantes sont l'une des caractéristiques les plus importantes des chaussures de sécurité et de travail. Les semelles antidérapantes SRC passent les tests antidérapants SRA et SRB, elles sont testées à la fois sur des surfaces en acier et en céramique.

## Industries:

Chimie, Construction, Production, Exploitation minière, Pétrole et gaz

## Environnements:

Environnement froid, Environnement sec, Surfaces extrêmement glissantes, Glace et neige, Environnement boueux, Surfaces accidentées, Environnement humide

## Consignes de maintenance:

Pour prolonger la durée de vie de vos chaussures, nous vous recommandons de les nettoyer régulièrement et de les protéger avec des produits adéquats. Ne faites pas sécher vos chaussures sur un radiateur, ni à proximité d'une source de chaleur.

	Description	Unité de mesure	Résultat	EN ISO 20345
<b>Tige</b>	<b>Cuir pleine fleur</b>			
	Tige : perméabilité à la vapeur d'eau	mg/cm <sup>2</sup> /h	1.1	≥ 0.8
	Tige : coefficient de vapeur d'eau	mg/cm <sup>2</sup>	19.5	≥ 15
<b>Doublure</b>	<b>Mesh 3D</b>			
	Doublure : perméabilité à la vapeur d'eau	mg/cm <sup>2</sup> /h	73.2	≥ 2
	Revêtement : coefficient de vapeur d'eau	mg/cm <sup>2</sup>	585.9	≥ 20
<b>Semelle première</b>	<b>Semelle intérieure en mousse SJ</b>			
	Semelle : résistance à l'abrasion (sèche/humide) (cycles)	cycles	Dry 25600 cycles/Wet 12800 cycles	25600/12800
<b>Semelle</b>	<b>PU BASF/PU BASF</b>			
	Résistance à l'abrasion de la semelle extérieure (perte de volume)	mm <sup>3</sup>	30.0mm <sup>3</sup> (Density:1.18g/ cm <sup>3</sup> )	≤ 150
	Résistance au glissement de base - Céramique + NaLS - Glissement du talon vers l'avant	friction	0.35	≥ 0.31
	Résistance au glissement de base - Céramique + NaLS - Glissement de la partie antérieure vers l'arrière	friction	0.43	≥ 0.36
	SR Résistance au glissement - Céramique + glycérine - Glissement du talon vers l'avant	friction	0.20	≥ 0.19
	SR Résistance au glissement - Céramique + glycérine - Glissement de la partie antérieure vers l'arrière	friction	0.30	≥ 0.22
	Valeur antistatique	MégaOhm	192	0.1 - 1000
Valeur de l'ESD	MégaOhm	N/A	0.1 - 100	
	Absorption de l'énergie du talon	J	34	≥ 20
<b>Embout</b>	<b>Acier</b>			
	Résistance à l'impact sur l'embout (déformation après impact 100J)	mm	N/A	N/A
	Résistance à la compression de l'embout (déformation après compression 10kN)	mm	N/A	N/A
	Résistance à l'impact sur l'embout (déformation après impact 200J)	mm	17.0	≥ 14
	Résistance à la compression de l'embout (déformation après compression 15kN)	mm	21.0	≥ 14

Taille de l'échantillon: 42

Nos chaussures ne cessent pas d'évoluer, les données techniques ci-dessus peuvent être amenées à changer. Tous les noms de produits et la marque Safety Jogger, sont déposés et ne peuvent pas être utilisés ou copiés dans aucun format, sans accord écrit de notre part.