

Médio

JACKMAN S3

Bota Chelsea confortável

Safety Jogger's JACKMAN is a comfortable chelsea boot designed for comfort, safety, and durability in high humidity and oil environments. Features include SR slip resistance, water-resistance, and customizable comfort.

Gáspea	Pele Pull-up
Forro	Malha
Palmilha	Palmilha SJ Foam
Palmilha Proteção	Aço
Sola exterior	Borracha
Biqueira	Aço
Categoria	S3 / SR, FO, HRO
Intervalo de tamanhos	EU 35-48 / UK 3.0-13.0 / US 3.0-13.5 JPN 21.5-31.5 / KOR 230-315
Peso da amostra	0.704 kg
Normas	ASTM F2413:2018 EN ISO 20345:2022



BLK



DBN



Parte superior de couro respirável
O couro natural proporciona um grau elevado de conforto ao utilizador, combinado com durabilidade em aplicações versáteis.

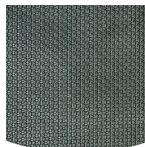


Absorção de energia na zona do calcanhar
A absorção de energia na zona do calcanhar reduz o impacto dos saltos ou da corrida no corpo do utilizador.



Resistente a óleos e combustíveis
A sola exterior é resistente a óleos e combustíveis.

Palmilha amovível
Renove a sua palmilha regularmente, ou utilize as suas próprias palmilhas ortopédicas para obter maior conforto.



Sola exterior de borracha
As solas exteriores de borracha proporcionam funções versáteis que as tornam adequadas para muitas áreas de aplicação: excelente resistência ao corte, resistência ao calor e ao frio, alta flexibilidade a temperaturas frias, resistência a óleos, a combustíveis e a muitos produtos químicos.



S3
Os sapatos de segurança S3 são adequados para trabalhar em ambientes com níveis elevados de humidade e com presença de óleos ou hidrocarbonetos. Estes sapatos também protegem contra o risco de perfuração da sola exterior e de esmagamento do pé.

Indústrias:

Produtos químicos, Construção, Indústria, Logística, Petróleo e gás

Ambientes:

Ambiente seco, Superfícies extremamente escorregadias, Superfícies irregulares, Ambiente húmido

Manual de manutenção:

Para prolongar a vida útil dos seus sapatos, recomendamos que os limpe regularmente e que os proteja com produtos adequados. Não seque os sapatos num radiador, nem perto de qualquer fonte de calor.

	Descrição	Unidade de medida	Resultado	EN ISO 20345
Gáspea	Pele Pull-up			
	Parte superior: permeabilidade ao vapor de água	mg/cm ² /h	9.1	≥ 0.8
	Parte superior: coeficiente de vapor de água	mg/cm ²	74.0	≥ 15
Forro	Malha			
	Forro: permeabilidade ao vapor de água	mg/cm ² /h	63.7	≥ 2
	Forro: coeficiente de vapor de água	mg/cm ²	510	≥ 20
Palmita	Palmita SJ Foam			
	Palmita: resistência à abrasão (seco/húmido) (ciclos)	ciclos	25600/12800	25600/12800
Sola exterior	Borracha			
	Resistência à abrasão da sola exterior (perda de volume)	mm ³	66	≤ 150
	Resistência básica antiderrapante - Cerâmica + NaLS - Deslizamento do calcanhar para a frente	fricção	0.40	≥ 0.31
	Resistência básica antiderrapante - Cerâmica + NaLS - Deslizamento para trás e para a frente	fricção	0.42	≥ 0.36
	SR Slip Resistance - Cerâmica + glicerina - Deslizamento do calcanhar para a frente	fricção	0.32	≥ 0.19
	Resistência ao deslizamento SR - Cerâmica + glicerina - Deslizamento para trás e para a frente	fricção	0.34	≥ 0.22
	Valor antiestático	MegaOhm	231.3	0.1 - 1000
	Valor ESD	MegaOhm	N/A	0.1 - 100
	Absorção de energia na zona do calcanhar	J	28	≥ 20
Biqueira	Aço			
	Biqueira de resistência ao impacto (desobstrução após impacto 100 J)	mm	N/A	N/A
	Biqueira de resistência à compressão (desobstrução após compressão 10 kN)	mm	N/A	N/A
	Biqueira de resistência ao impacto (desobstrução após impacto 200 J)	mm	19.5	≥ 14
	Biqueira de resistência à compressão (desobstrução após compressão 15 kN)	mm	21.5	≥ 14

Tamanho da amostra: 42

Os nossos sapatos estão em constante evolução, os dados técnicos acima mencionados podem mudar. Todos os nomes de produtos e marca Safety Jogger, são registados e não podem ser utilizados ou reproduzidos em qualquer formato, sem o nosso consentimento por escrito.